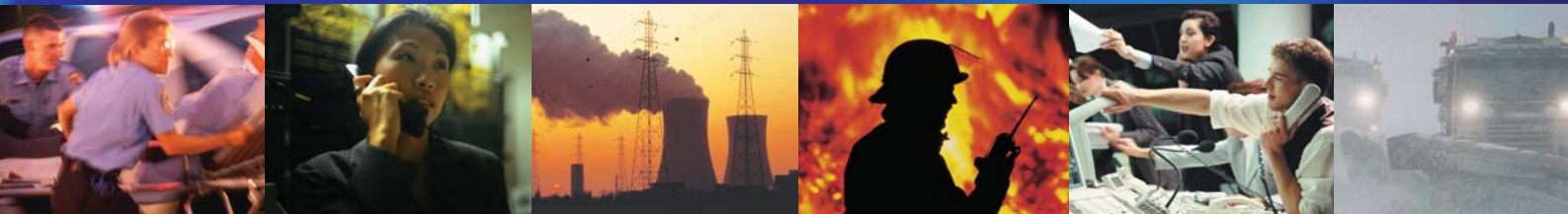
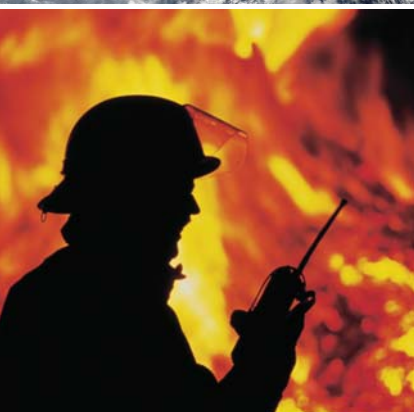


RAPIDREACH[®]

FOR CRITICAL COMMUNICATIONS





Es gibt Situationen, in denen jede Minute kostbar ist. Bei Betriebsstörungen, System- und Produktionsausfällen, Bränden oder anderen Notlagen gilt es, rasch zu reagieren und konsequent zu handeln. Dann muss die Kommunikation nach innen wie nach aussen einwandfrei funktionieren. Je schneller man die Personen erreicht, die benachrichtigt werden müssen, desto geringer fällt der wirtschaftliche Schaden aus. RapidReach übernimmt die gesamte Kommunikation in solch aussergewöhnlichen wie auch in vielen alltäglichen Situationen – schnell, einfach und ohne Kompromisse bei der Sicherheit.

Wichtigste Anwendungsgebiete:

- Betriebsstörungen
- Wiederanlaufplanung
- Unternehmensschutz
- Kundendienst
- Helpdesk
- Rückruf von Produkten
- Zuteilung von Einsätzen und Aufträgen
- Hinweise an die Bevölkerung
- Katastrophenschutz
- Winterdienst
- Militär

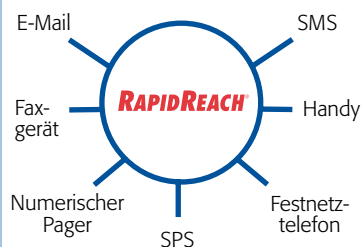
Was ist RapidReach?

RapidReach ist eine umfassende Kommunikationslösung, die in kritischen Situationen Nachrichten schnell, einfach und zuverlässig an Empfangsgeräte aller Art übermittelt. RapidReach arbeitet dabei automatisch Ruflisten ab und registriert die Antworten der benachrichtigten Personen. RapidReach wird seit vielen Jahren weltweit in den unterschiedlichsten Branchen und Organisationen für effizientes Alarmieren, Informieren und Mobilisieren eingesetzt.

RapidReach nutzt eine Vielzahl öffentlicher Kommunikationsmittel – vom gewöhnlichen Telefon bis hin zu E-Mail. So muss man keine grossen Neuinvestitionen tätigen, sondern kann die vorhandenen Endgeräte verwenden. RapidReach kann auch als Infotelefon fungieren, das den Abruf aktueller Informationen ermöglicht.

Im Unterschied zu einfachen Wähl- und Ansagesystemen ist RapidReach ein umfassendes Notfallplanungsinstrument – ein dynamisches, interaktives und flexibles System für die Planung und Bewältigung aller Kommunikationserfordernisse.

RapidReach ist modular aufgebaut und eignet sich daher für kleine wie grosse Unternehmen und Organisationen. Einfache Lösungen für Telefonie und Pager sind erhältlich, aber auch komplexe Konfigurationen mit Unterstützung von Fax, E-Mail, Funk-Meldeempfängern und SMS. RapidReach ist als System (Hardwarelösung) und als Service (Abonnementlösung) verfügbar. Einfachere Konfigurationen lassen sich jederzeit ausbauen.



Wie funktioniert das?

RapidReach bietet mehrere Möglichkeiten, eine Benachrichtigung zu starten. Der Anwender kann im Bedarfsfall ad hoc eine Benachrichtigung definieren und auslösen. Er kann aber auch auf eine vordefinierte Benachrichtigung, ein Szenario, zurückgreifen. In wenigen Schritten kann man ein solches Szenario am PC aktivieren oder über ein Tonwahltelefon starten. Szenarien lassen sich auch automatisch zu vorher festgelegten Zeitpunkten oder von

Beispiel eines Ablaufs:

- 22:18 **Eine Betriebsstörung wird gemeldet**
- 22:20 Diensthabendes Personal aktiviert **RapidReach**
- 22:34 **RapidReach** hat die Notfallgruppe mobilisiert
- 22:47 Alle anderen betroffenen Personen sind von **RapidReach** informiert worden
- 22:53 **RapidReach** verteilt automatisch Berichte aller Benachrichtigungen und Antworten
- 22:54 **Rückkehr zum Normalbetrieb**

Hohe Sicherheit:

- Anmeldung mit Kennwort
- Vier Berechtigungsstufen
- Fernstart einer Benachrichtigung nur mit PIN und Kennwort
- Vertrauliche Nachrichten können geschützt werden

RapidReach gewährleistet:

- dass jeder korrekte Informationen erhält
- dass jeder über die angegebenen Kommunikationsmittel verständigt wird
- dass jedes Ereignis während der Benachrichtigung registriert wird

externen Systemen auslösen. Nach dem Start übernimmt RapidReach die gesamte Kommunikation: Telefonate, Personentrufe, Versand von Fax und E-Mail.

RapidReach kann Notfallgruppen mobilisieren und die Geschäftsführung, wichtige Kunden, betroffene Anwohner oder die Medien informieren. RapidReach ruft Ersatzrufnummern an, wenn das System keine Antwort erhält, auf einen besetzten Anschluss oder einen Anrufbeantworter trifft. Kann jemand die Benachrichtigung nicht akzeptieren, weil er z. B. krank ist, verständigt RapidReach Stellvertreter.

Der gesamte Kommunikationsverlauf wird in Echtzeit am Bildschirm angezeigt. Eventuelle Anpassungen können während der Benachrichtigung vorgenommen werden. Danach stehen verschiedene Berichte zur Verfügung, die das Ergebnis entweder übersichtlich zusammenfassen oder detailliert auflisten. Die Berichte lassen sich am Bildschirm lesen, ausdrucken oder automatisch per Fax bzw. E-Mail verteilen.

RapidReach kann mehrere Benachrichtigungen gleichzeitig abarbeiten, wobei es akuten Benachrichtigungen Priorität einräumen kann. Mehrere Anwender können RapidReach gleichzeitig für verschiedene Aufgaben einsetzen. Ihr Zugang lässt sich auf die Daten und Benachrichtigungsergebnisse der eigenen Abteilung begrenzen.

Schnell

Es ist kein Zufall, dass das System RapidReach heisst. Erfahrungen zeigen, dass eine Benachrichtigung von Hand ungefähr 2½ Minuten pro gesuchte Person benötigt (vom Heraussuchen der Telefonnummer über mehrere Anrufversuche bis hin zum eigentlichen Gespräch). Mit RapidReach dauert es ca. eine Minute pro Person und Telefonleitung. Überdies beschränken sich die Telefonate auf das Wesentliche.

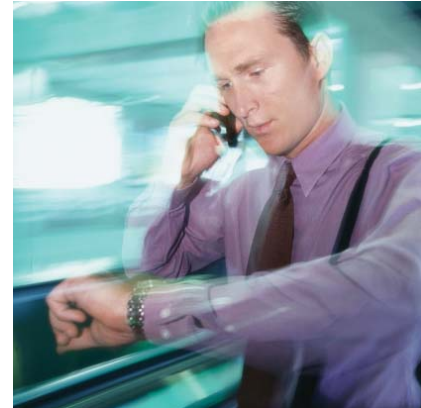
Sicher

Informationen in kritischen Situationen sind oft vertraulich. RapidReach hat zahlreiche Funktionen, die Sicherheit garantieren und Informationen schützen. Um zu verhindern, dass ein Unberechtigter eine Benachrichtigung über das Telefon startet, werden PIN und Kennwort verlangt. Durch ein Berechtigungssystem kann der Zugang der Anwender zu den Funktionen im Programm gesteuert werden. Sollen vertrauliche Nachrichten übermittelt werden, können vom Empfänger PIN und Kennwort verlangt werden, bevor er die Nachricht erhält.

Systematisch

Bei guter Vorbereitung sinkt in Notfallsituationen das Risiko, dass menschliche Fehler gemacht werden. RapidReach gewährleistet, dass alle vorgesehenen Anweisungen korrekt und systematisch an die richtigen Personen übermittelt werden. Die Möglichkeit, im voraus Szenarien zu definieren, trägt ebenfalls dazu bei, das Fehlerrisiko zu verringern oder auszuschliessen. Überdies kann man RapidReach regelmässig für Testbenachrichtigungen einsetzen und so Fehler in Anruflisten aufdecken und rechtzeitig korrigieren.

RAPIDREACH®

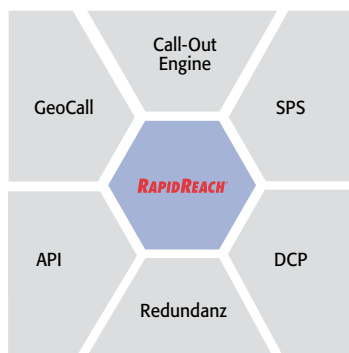


RapidReach bringt Entlastung in Notfallsituationen:

- Niemand muss zeitraubende Telefonate führen
- Verwaltungsaufwand wird reduziert
- Das Infotelefon nimmt eingehende Gespräche entgegen
- Keine "Zettelwirtschaft" dank automatischer Protokollierung

Eine Benachrichtigung erfolgt in drei einfachen Schritten:

1. Wählen Sie eine Gruppe aus (oder mehrere)
2. Wählen Sie eine Nachricht aus (oder mehrere)
3. Klicken Sie die Start-Schaltfläche an



Für weitere Informationen oder eine Vorführung wenden Sie sich bitte an:

Entlastend

RapidReach spart nicht nur Zeit, sondern mindert auch den Stress in Krisensituationen. Personal wird vom zeitraubenden Telefonieren entlastet und kann sich in Ruhe anderen, wichtigeren Aufgaben zuwenden. Auch muss niemand mehr Protokoll darüber führen, wer angerufen wurde, wer erreicht wurde, wer kommt usw. RapidReach registriert alle Ereignisse, so dass man völlige Kontrolle über die Benachrichtigung hat und ihren Verlauf auswerten kann. Dank RapidReach ist man auf Krisen und Notfälle besser vorbereitet.

Einfach zu bedienen

Die Benutzeroberfläche in RapidReach ist intuitiv und einfach zu bedienen. Die Umgebung folgt dem etablierten Windows-Standard. Das Programm ist so aufgebaut, dass es auch Personen mit begrenzter PC-Erfahrung anwenden können. RapidReach wird mit vollständiger Anwenderdokumentation, kontextsensitiver Hilfe und Material für das Selbststudium geliefert.

Flexibel und erweiterbar

RapidReach hat einen flexiblen Aufbau. Die grosse Auswahl an Optionen ermöglicht es, RapidReach für die unterschiedlichsten Anwendungen passgenau zu konfigurieren.

Call-Out Engine:

Ermöglicht eine Aktivierung von Benachrichtigungen mit Hilfe von XML-Dateien.

API:

Erlaubt eine automatische Aktivierung von Benachrichtigungen mit Hilfe von DLL-Dateien.

GeoCall:

Verwenden Sie GIS-basierte Daten für Flächenalarmierungen.

SPS:

Erlaubt eine automatische Aktivierung von Benachrichtigungen mit Hilfe einer seriellen Schnittstelle.

Data Connection Platform:

Erlaubt regelmässigen und automatischen Import von Stammdaten aus einer anderen Datenbank.

Hochverfügbarkeit/Redundanz:

Ergänzen Sie Ihr RapidReach System mit einem Slave Server. Alternativ können Sie unseren Benachrichtigungsservice als Rückfallebene abonnieren.

Enera International AB

Nämndemansgatan 3 • 431 33 Mölndal • Schweden
 Tel. +46 31 680 780 • Fax +46 31 683 339
 info@enera.de • www.rapidreach.de

